

# ImageRUNNER ADVANCE DX C3826i

## DISPOSITIVOS MULTIFUNCIONAIS A3

## COLORIDOS INTELIGENTES PARA UMA IMPRESSÃO EFICIENTE

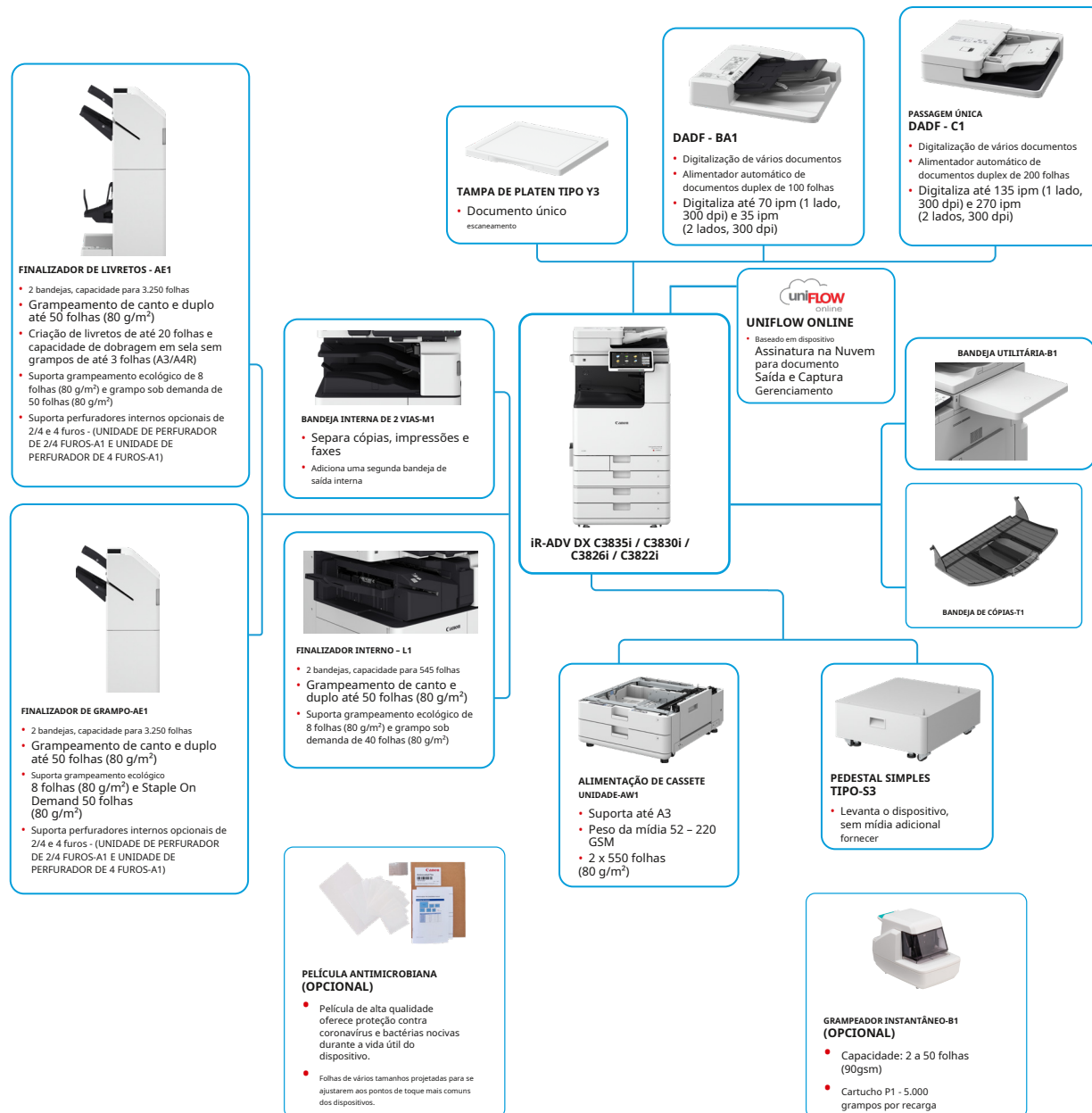
## DOCUMENTO DE ALTA QUALIDADE

## PROCESSAMENTO

## PRINCIPAIS OPÇÕES DE CONFIGURAÇÃO



New to the Line



Esta configuração plana é apenas para fins ilustrativos. Para uma lista completa de opções e as relações de compatibilidade exatas, consulte o site online [configurador de produtos](#).

A Plataforma de Firmware Unificada (UFP) garante que as últimas atualizações de recursos e proteção estejam disponíveis, para uma experiência de usuário aprimorada em todo o portfólio IR ADVANCE DX.

**Canon**

# TÉCNICO

## ESPECIFICAÇÕES

# ImageRUNNER ADVANCE DX C3826i

### UNIDADE PRINCIPAL

Tipo de máquina

Funções principais

Processador

Painel de controle

Memória

Armazenar

Conexão de interface

Capacidade de fornecimento de papel  
(A4, 80 g/m<sup>2</sup>)

Capacidade de saída de papel  
(A4, 80 g/m<sup>2</sup>)

Capacidades de acabamento

Tipos de mídia suportados

Tamanhos de mídia suportados

Pesos de mídia suportados

Tempo de aquecimento

Dimensões (L x P x A)

Espaço de instalação (L x P)

Peso\*

\* incluindo toner

### ESPECIFICAÇÕES DE IMPRESSÃO

Velocidade de impressão (P&B e CL)

A3 Laser Colorida Multifuncional

Imprimir, copiar, digitalizar, enviar, armazenar e fax opcional

Processador Dual Core de 1,8 GHz

Painel de toque colorido TFT LCD WSVGA de 10,1"

Padrão: RAM 3,5 GB

Lado principal da CPU: 2 GB

Processamento de imagem Lado da CPU: 1 GB + 0,5 GB  
(reservado para processamento de imagem)

Padrão: (SSD) 256 GB

Opcional: (SSD) 1 TB

REDE

Padrão: 1000Base-T/100Base-TX/10Base-T, LAN sem fio (IEEE

802.11 b/g/n)

Opcional: NFC, Bluetooth Low Energy

OUTROS

Padrão: USB 2.0 (Host) x1, USB 3.0 (Host) x1, USB

2.0 (Dispositivo) x1;

Opcional: Interface serial, Interface de controle de cópia

Padrão: 1.200 folhas

Bandeja multifuncional para 100 folhas,

Cassete de papel para 550 folhas x 2,

Máximo: 2.300 folhas (com Unidade de alimentação de cassete-AW1)

Padrão: 250 folhas

Máximo: 3.450 folhas (com finalizador de grampejamento AE1 ou finalizador de

livretos AE1 e bandeja de cópias T1)

Agrupar, Deslocar, Grampear, Costurar na sela, Furador, Grampear

ecológico, Grampear sob demanda

\* Os recursos de acabamento variam dependendo das opções conectadas.

Bandeja multiuso: Fina, Simples, Pesada\*, Reciclada, Revestida\*,

Colorida, Vegetal, Bond, Transparência, Etiqueta, Pré-perfurada,

Papel timbrado, Envelope

\* SRA3 não é compatível com papel revestido (257-300 g/m<sup>2</sup>) e

pesado (257-300 g/m<sup>2</sup>).

Cassete superior: fino, simples, pesado, reciclado, colorido, bond,

transparência, pré-perfurado, papel timbrado, envelope

Cassete inferior: Fino, Simples, Pesado, Reciclado, Colorido, Bond,

Transparência, Pré-perfurado, Papel timbrado, Envelope\*

\* É necessário o acessório alimentador de envelopes A (padrão).

Bandeja multiuso:

Tamanho padrão: SRA3, A3, A4, A4R, A5, A5R, A6R, B4, B5, B5R

Tamanho personalizado: 98,4 x 139,7 mm a 320,0 x 457,2

mm Tamanho livre: 100,0 x 148,0 mm a 304,8 x 457,2 mm

Envelopes: COM10 No.10, Monarch, ISO-C5, DL Tamanho

personalizado do envelope: 98,0 x 98,0 mm a 320,0 x 457,2

mm

Cassete superior:

Tamanho padrão: A4, A5, A5R, A6R, B5

Tamanho personalizado: 105,0 x 148,0 mm a 297,0 x 215,9

mm Envelopes: ISO-C5

Cassete inferior:

Tamanho padrão: A3, A4, A4R, A5, A5R, A6R, B4, B5, B5R

Tamanho personalizado: 105,0 x 148,0 mm a 304,8 x 457,2 mm

Envelopes\*: COM10 No.10, Monarch, DL

\* É necessário o Anexo de Envelope A (padrão).

Bandeja multiuso: 52 a 300 g/m<sup>2</sup>\*

\* SRA3 não é compatível com papel revestido (257-300 g/m<sup>2</sup>) e

pesado (257-300 g/m<sup>2</sup>).

Cassete superior/inferior: 52 a 256 g/m<sup>2</sup>

Duplex: 52 a 220 g/m<sup>2</sup>

Modo de inicialização rápida: 4 segundos ou menos\*

\* Tempo desde a inicialização do dispositivo até o momento em que o ícone de cópia aparece

e é habilitado para operar no visor do painel de toque.

Do modo de espera: 10 segundos ou menos. Da

inicialização: 10 segundos ou menos\*

\* Tempo desde a inicialização do dispositivo até a cópia estar

pronta (não reserva de impressão)

Com tampa de cilindro-Y3: 565 x 692 x 788 mm Com

DADF-C1 de passagem única: 565 x 722 x 897 mm Com

DADF-BA1: 565 x 719 x 891 mm

Básico:

978 x 1.119 mm (com DADF-C1 de passagem única + tampa direita aberta +

extensão da bandeja multifuncional estendida + gaveta de papel aberta) 978 x

1.116 mm (com DADF-BA1 + tampa direita aberta + extensão da bandeja

multifuncional estendida + gaveta de papel aberta)

Totalmente configurado:

1.651 x 1.119 mm (com DADF-C1 de passagem única + finalizador de

grampeador-AE1/finalizador de livretos-AE1 + extensão da bandeja de cópias-

T1 estendida + cassete de papel aberta)

1.651 x 1.116 mm (com DADF-BA1 + Staple Finisher-AE1/

Booklet Finisher-AE1 + extensão Copy Tray-T1 estendida +

cassete de papel aberta)

Com tampa de cilindro-Y3: Aprox. 71

kg Com DADF-BA1: Aprox. 78 kg

Com Single Pass DADF-C1: Aprox. 84 kg

iR-ADV DX C3835i:

1 lado: até 35 ppm (A4, A5, A5R, A6R), até 17 ppm (A3), até

23 ppm (A4R)

iR-ADV DX C3830i:

1 lado: até 30 ppm (A4, A5, A5R, A6R), até 15 ppm (A3), até

20 ppm (A4R)

iR-ADV DX C3826i:

1 lado: até 26 ppm (A4, A5, A5R, A6R), até 15 ppm (A3), até

20 ppm (A4R)

iR-ADV DX C3822i:

1 lado: até 22 ppm (A4, A5, A5R, A6R), até 15 ppm (A3), até

20 ppm (A4R)

Resolução de impressão (dpi)

Idiomas de descrição de página

Impressão direta (RUI)

Impressão de aplicativos  
móveis e em nuvem

Impressão padrão do sistema operacional

Fontes

Recursos de impressão

Sistema operacional

### ESPECIFICAÇÕES DE CÓPIA

Velocidade de cópia (P&B e CL)

Tempo de saída da primeira cópia (A4, P&B/AE)

Resolução de cópia (dpi)

Várias cópias

Densidade de cópia

Ampliação

Recursos de cópia

### ESPECIFICAÇÕES DE ESCANEAR

Tipo

Alimentador de documentos de papel

Capacidade (80 g/m<sup>2</sup>)

Originais e pesos aceitáveis

Tamanhos de mídia suportados

Velocidade de digitalização (ipm: BW/CL/A4)

1.200 ×600,

1.200 ×1.200 (meia velocidade)

Padrão: UFRII, PCL6, Adobe® PostScript®3™

Tipos de arquivo suportados: PDF, EPS, TIFF/JPEG e XPS

AirPrint, Mopria, Universal Print da Microsoft, aplicativo Canon

PRINT Business e uniFLOW Online (opcional)

Uma variedade de soluções de software e baseadas em MEAP estão

disponíveis para fornecer impressão de dispositivos móveis ou dispositivos

conectados à Internet e serviços baseados em nuvem, dependendo do seu

requisitos.

Entre em contato com seu representante de vendas para obter mais informações

Android/Windows® 10/Chrome OS/macOS (11.2.2) /iOS/iPadOS em

março de 2021

Fontes PS: 136 Roman

Fontes PCL: 93 Roman, 10 fontes Bitmap, 2 fontes OCR, Andalé Mono

WT J/K/S/T\* (japonês, coreano, chinês simplificado e tradicional),

fontes de código de barras\*2

\*1 É necessário o conjunto opcional de fontes PCL International A1.

\*2 É necessário o Kit de Impressão de Código de Barras D1 opcional.

Impressão segura, Marca d'água segura, Cabeçalho/rodapé, Layout de

página, Impressão frente e verso, Tamanhos/orientações de papel mistos,

Capas frontal/traseira, Redução de toner, Impressão de pôster, Impressão

de espera forçada, Data de impressão, Impressão programada, Impressão

usando uma impressora virtual

UFRII: Windows® 8.1/10/Server2012/Server2012 R2/

Server2016/Server2019, Mac OS X (10.11 ou posterior) PCL:

Windows® 8.1/10/Server2012/Server2012 R2/ Server2016/

Server2019

PS: Windows® 8.1/10/Server2012/Server2012 R2/

Server2016/Server2019, Mac OS X (10.11 ou posterior)

PPD: Windows® 8.1/10, Mac OS X (10.11 ou posterior) em

março de 2021

iR-ADV DX C3835i:

1 lado: até 35 ppm (A4, A5, A5R, A6R), até 17 ppm (A3), até

23 ppm (A4R)

iR-ADV DX C3830i:

1 lado: até 30 ppm (A4, A5, A5R, A6R), até 15 ppm (A3), até

20 ppm (A4R)

iR-ADV DX C3826i:

1 lado: até 26 ppm (A4, A5, A5R, A6R), até 15 ppm (A3), até

20 ppm (A4R)

iR-ADV DX C3822i:

1 lado: até 22 ppm (A4, A5, A5R, A6R), até 15 ppm (A3), até

20 ppm (A4R)

iR-ADV DX C3835i: Aprox. 5,5/7,4 segundos ou menos

iR-ADV DX C3830i/C3826i/C3822i: Aprox. 6,1/8,4

segundos ou menos

600 x 600

Até 999 cópias Automático ou

Manual (9 níveis)

Zoom variável: 25% a 400% (incrementos de 1%) Redução/  
ampliação predefinida: 25%, 50%, 70%, 100% (1:1), 141%, 200%,  
400%

Proporções R/E predefinidas por área, Frente e verso, Ajuste de densidade, Seleção de

tipo de original, Modo de interrupção, Livro para duas páginas, Original frente e verso,

Criação de trabalho, N em 1, Adicionar capa, Inserir folhas, Originais de tamanhos

diferentes, Numeração de páginas, Numeração de conjunto de cópias, Nitidez, Apagar

moldura, Marca d'água segura, Imprimir data, Medianiz, Imprimir e verificar, Negativo/

positivo, Repetir imagens, Mesclar blocos de trabalho, Imagem espelhada, Armazenar na

caixa de correio, Copiar cartão de identificação, Ignorar páginas em branco, Original de

tamanho livre, Modo de cor, Cópia reservada, Amostra de cópia

Padrão: Placa de cor

Opcional: Tampa de impressão Y3, DADF-C1\* de passagem única

ou DADF-BA1 [2 lados para 2 lados (automático com DADF)]

\* A direção de alimentação de várias folhas de alimentação é oposta.

DADF: Alimentador Automático de Documentos Duplex

DADF-C1 de passagem única: até 200

folhas DADF-BA1: até 100 folhas

Platen: Folha, livro e objetos tridimensionais

Alimentador de documentos Peso da mídia:

DADF-C1 de passagem única:

Digitalização de 1 lado: 38 a 220 g/m<sup>2</sup> (P&B, AA)

Digitalização de 2 lados: 38 a 220 g/m<sup>2</sup> (P&B, AA)

\* Um peso aceitável para A6R ou menor é de 50 a 220 g/m<sup>2</sup>.

DADF-BA1:

Digitalização de 1 lado: 38 a 128 g/m<sup>2</sup> (P&B), 64 a 128 g/m<sup>2</sup> (AAC)

Digitalização de 2 lados: 50 a 128 g/m<sup>2</sup> (P&B), 64 a 128 g/m<sup>2</sup> (AAC)

Platina: tamanho máximo de digitalização: 297,0 x 431,8 mm

DADF-C1 de passagem única:

A3, A4, A4R, A5, A5R, A6R, B4, B5, B5R, B6R, Tamanho

personalizado: 69,9 x 139,7 mm a 304,8 x 431,8 mm DADF-

BA1:

A3, A4, A4R, A5, A5R, B4, B5, B5R, B6, Tamanho

personalizado: 139,7 x 128 mm a 297,0 x 431,8 mm

DADF-C1 de passagem única:

Digitalização de 1 lado: 135/135 (300 x 300 dpi, enviar), 80/80

(600 x 600 dpi, copiar)

Digitalização frente e verso: 270/270 (300 x 300 dpi, enviar),

160/90 (600 x 600 dpi, copiar)

DADF-BA1:

Digitalização de 1 lado: 70/70 (300 x 300 dpi, enviar), 51 /51

(600 x 600 dpi, copiar)

Digitalização frente e verso: 35/35 (300 x 300 dpi, envio), 25,5 /

25,5 (600 x 600 dpi, cópia)

Canon

# TÉCNICO

## ESPECIFICAÇÕES

# ImageRUNNER ADVANCE DX C3826i

Resolução de digitalização (dpi)	Digitalizar para cópia: 600 x 600 Digitalizar para enviar: (Push) 600 x 600 (SMB/FTP/WebDAV/IFAX), (Pull) 600 x 600 Digitalizar para Fax: 600 x 600	Segurança de documentos	Segurança de impressão (impressão segura, impressão segura criptografada, impressão de retenção forçada, impressão segura uniFLOW®), Segurança de Dados de Recebimento (Caixa de Entrada de Fax Confidencial Encaminhando Documentos Recebidos Automaticamente), Segurança de Digitalização (PDF Criptografado, PDF/XPS de Assinatura de Dispositivo, PDF/XPS de Assinatura de Usuário, Integração com Adobe LiveCycle® Rights Management ES2.5), Segurança de CAXA (Caixa de Correio Protegida por Senha, Controle Avançado de Acesso ao Espaço), Segurança de Dados de Envio (Configuração para solicitar entrada de senha por transmissão, Funções de Envio Restrito de E-mail/Arquivo, Confirmação de Número de FAX, Permitir/Restringir Transmissões de Driver de Fax, Permitir/Restringir Envio do Histórico, Suporte a S/ MIME), Rastreamento de Documentos (Marca D'água Segura)
Especificações do Pull Scan	Color Network ScanGear® 2. Para TWAIN e WIA SO suportado: Windows® 8.1/10/Server2012/Server2012 R2/ Server 2016 Em março de 2020		
Método de digitalização	Push Scan, Pull Scan, Scan to Box, Scan to Advanced Space, Scan to Network, Scan to USB Memory Key, Scan to Mobile device, Scan to cloud (uniFLOW Online - opcional)		
<b>ENVIAR ESPECIFICAÇÕES</b>			
Destino	Padrão: E-mail/Internet FAX (SMTP), SMB3.0, FTP, WebDAV, Caixa de correio Opcional: Super G3 FAX, IP Fax	Segurança de rede	*Requer uniFLOW Online/uniFLOW  TLS 1.3, IPsec, autenticação IEEE802.1X, SNMP V3.0, funcionalidade de firewall (filtragem de endereço IP/MAC), suporte a rede dupla (LAN com fio/LAN sem fio, LAN com fio/LAN com fio), desabilitação de funções não utilizadas (habilitação/desabilitação de protocolos/aplicativos, habilitação/desabilitação de interface de usuário remota, habilitação/desabilitação de interface USB), separação de linha de comunicação (FAX G3, porta USB, espaço avançado, verificação e envio - preocupações com vírus para recebimento de e-mail)
Livro de endereços	LDAP (2.000)/Local (1.600)/Discagem rápida (200)		
Resolução de envio (dpi)	Empurrar: até 600 x 600 Puxar: até 600 x 600		
Protocolo de comunicação	Arquivo: FTP (TCP/IP), SMB3.0 (TCP/IP), WebDAV E-mail/I-Fax: SMTP, POP3	Segurança do dispositivo	Proteção de dados SSD (Criptografia de dados SSD (validada por FIPS140-2), bloqueio SSD), inicialização SSD padrão, Trusted Platform Module (TPM 2.0), função Job Log Conceal, proteção da integridade do software MFP, verificação da integridade do software MFD (verificação do sistema na inicialização, detecção de intrusão em tempo de execução ativada com McAfee Embedded Control), certificação HCD-PP Common Criteria (confirmação pendente)
Formato de arquivo	Padrão: TIFF, JPEG, PDF (compacto, pesquisável, aplicar política, otimizar para a Web, PDF/A-1b, rastrear e suavizar, criptografado, assinatura do dispositivo, assinatura do usuário), XPS (compacto, pesquisável, assinatura do dispositivo, assinatura do usuário), Office Open XML (PowerPoint, Word)	Gerenciamento de dispositivos e Auditoria	Senha do administrador, certificado digital e gerenciamento de chaves, log de auditoria, cooperação com sistema de auditoria de segurança externo (gerenciamento de informações e eventos de segurança), registro de dados de imagem, configuração de política de segurança
Recursos de envio universal	Seleção de tipo original, original frente e verso, livro para duas páginas, originais de tamanhos diferentes, ajuste de densidade, nitidez, taxa de cópia, apagar moldura, criação de trabalho, envio atrasado, visualização, aviso de trabalho concluído, nome do arquivo, assunto/mensagem, resposta para, prioridade de e-mail, relatório TX, orientação do conteúdo original, ignorar originais em branco		
<b>ESPECIFICAÇÕES DO FAX</b>			
Número máximo de Linhas de conexão	2	<b>AMBIENTAL ESPECIFICAÇÕES</b>	
Velocidade do modem	Super G3: 33,6 kbps G3: 14,4 kbps	Ambiente operacional	Temperatura: 10 a 30 OC Umidade: 20 a 80% UR (Umidade Relativa)
Método de compressão	MH, MR, MMR, JBIG	Fonte de energia	220-240 V 50/60 Hz 5 A
Resolução (dpi)	400 x 400 (Ultra Fino), 200 x 400 (Super Fino), 200 x 200 (Fino), 200 x 100 (Normal)	Consumo de energia	Máximo: Aprox. 1.500 W Cópia (com digitalização contínua DADF): Aprox. 613 W* Em espera: Aprox. 40,7 W* Modo de espera: Aprox. 0,8 W* *Valor de referência: medido uma unidade *O modo de espera de 0,8 W não está disponível em todas as circunstâncias devido a certas configurações.
Tamanho de envio e recebimento	Envio: A3, A4, A4R, A5*, A5R*, B4, B5*, B5R* Recebendo: A3, B4, A4, A4R, A5R, B5, B5R *Enviado como A4 *Enviado como B4 curto		Consumo típico de eletricidade (TEC)*: iR-ADV DX C3835i: 0,40 kWh iR-ADV DX C3830i: 0,32 kWh iR-ADV DX C3826i: 0,28 kWh iR-ADV DX C3822i: 0,25 kWh * Conforme USA Energy Star 3.0
Memória de FAX	Até 30.000 páginas (2.000 trabalhos)	Níveis de ruído	<b>Nível de potência sonora (LWA,m)</b> Ativo (BW) (1 lado) iR-ADV DX C3835i: 61 dB, Kv 3 dB iR-ADV DX C3830i: 60 dB, Kv 3 dB iR-ADV DX C3826i: 60 dB, Kv 3 dB iR-ADV DX C3822i: 60 dB, Kv 3 dB * Valor de referência: medido apenas uma unidade com ISO7779, descrito com ISO9296 (2017)
Discagem rápida	Máx. 200		<b>Pressão Sonora (LpAm)</b> Posição do espectador: Ativo (BW/CL) (1 lado): iR-ADV DX C3835i: 47 dB*/ 48 dB* iR-ADV DX C3830i: 46 dB*/ 47 dB* iR-ADV DX C3826i: 46 dB*/ 47 dB* iR-ADV DX C3822i: 46 dB*/ 46 dB* * Valor de referência: medido apenas uma unidade com ISO7779, descrito com ISO9296 (2017)
Discagem de grupo/destinos	Máx. 199 mostradores		Anjo Azul
Transmissão sequencial	Máx. 256 endereços		
Backup de memória	Sim		
Recursos de fax	Nome do remetente (TTI), Seleção da linha telefônica (ao enviar fax), Envio direto, Envio atrasado, Visualização, Aviso de trabalho concluído, Relatório TX, Transmissão de interrupção, Transmissão sequencial, Envio de senha/subendereço, Caixa de correio confidencial, Registro 2 em 1		
<b>ESPECIFICAÇÕES DA LOJA</b>			
Caixa (Número suportado)	100 caixas de entrada de usuários, 1 caixa de entrada de memória RX, 50 caixas de entrada de fax confidenciais Máximo de 10.000 páginas (2.000 trabalhos) armazenadas	Padrões	
Espaço Avançado	Protocolo de comunicação: SMB ou WebDAV PC cliente suportado: Windows® 8.1/10 Conexões simultâneas (máx.): SMB:64, WebDAV:3	<b>CONSUMÍVEIS</b>	
Espaço avançado disponível em disco	Padrão: 16 GB (Com opção: máx. 480 GB)	Cartuchos de toner	Toner C-EXV 49 BK/C/M/Y
Recursos avançados de espaço:	Autenticação para login no Advanced Space, função de classificação, impressão de um arquivo PDF com uma senha, suporte ao imageWARE Secure Audit Manager, pesquisa, visualização de arquivo, gerenciamento de autenticação, aberto ao público, URI TX, backup/restauração	Rendimento do toner (Estimativa de cobertura de 5%)	Toner C-EXV 49 BK: 36.000 páginas Toner C-EXV 49 C/M/Y: 19.000 páginas
<b>ESPECIFICAÇÕES DE SEGURANÇA</b>			
Autenticação e Controle de Acesso	Autenticação de usuário (login com imagem, login com imagem e PIN, login com cartão*, login com nome de usuário e senha, login em nível de função, login móvel), autenticação de ID de departamento (login com ID de departamento e PIN, login em nível de função), uniFLOW Online Express (login com PIN, login com imagem, login com imagem e PIN, login com cartão, login com cartão e PIN, login com nome de usuário e senha, login com ID de departamento e PIN, login em nível de função), sistema de gerenciamento de acesso (controle de acesso) * Leitores de cartão são opcionais, consulte Acessórios de Hardware A ativação é necessária	<b>SOFTWARE E IMPRESSORA GERENCIAMENTO</b>	Gerenciador de login universal (ULM) uniFLOW Online Express* * Para mais informações, consulte: <a href="#">uniFLOW Online Express</a> <a href="#">uniFLOW Online</a> <a href="#">uniFLOW Online</a>
		Ferramentas de gerenciamento remoto	iWEMC eManutenção Sistema de entrega de conteúdo
		Software de digitalização	Ferramenta de configuração do driver
		Ferramentas de otimização	Color Network ScanGear 2 Canon
		Plataforma	MEAP (Plataforma de aplicativos embarcados multifuncionais) Kofax Power PDF Advanced (opcional)
		Publicação de documentos	

# TÉCNICO

## ESPECIFICAÇÕES

# ImageRUNNER ADVANCE DX C3826i

### OPÇÕES DE FORNECIMENTO DE PAPEL

Unidade de alimentação de cassete-AW1

Capacidade de papel: 550 folhas x 2 (1.100 folhas) (80 g/m<sup>2</sup>) Tipo de papel: Fino, comum, reciclado, colorido, pesado, bond, transparência, pré-perfurado, timbrado  
Tamanho do papel: A3, A4, A4R, A5, A5R, A6R, B4, B5, B5R, Tamanho personalizado: 105,0 x 148,0 mm a 304,8 x 457,2 mm  
Peso do papel: 52 a 256 g/m<sup>2</sup>  
Fonte de alimentação: Da unidade principal  
Dimensões (L x P x A): 565 x 635 x 248 mm  
Peso: Aprox. 16,0 kg

### OPÇÕES DE SAÍDA\*

Bandeja interna de 2 vias-M1

\* A capacidade de papel pode variar de acordo com o tipo/tamanho de papel.

Capacidade da bandeja (com papel de 80 g/m<sup>2</sup>)  
Bandeja superior: A4, A5, A5R, A6R, B5, B5R: 85 folhas SRA3, A3, A4R, B4: 40 folhas  
Bandeja inferior (bandeja padrão): A4, A5, A5R, A6R, B5, B5R: até 220 folhas  
SRA3, A3, A4R, B4: até 100 folhas  
Peso do papel: 52 a 300 g/m<sup>2</sup>  
Dimensões (L x P x A): 428 x 405 x 88 mm  
Peso: 0,7 kg

Bandeja de cópia-T1

Capacidade (com papel de 80 g/m<sup>2</sup>):  
A4, A5R, B5, B5R: 100 folhas  
A3, A4R, B4: 65 folhas  
Dimensões (L x P x A): 442 x 373 x 176 mm (fixado à unidade principal, quando a bandeja de extensão é estendida)  
Peso: 0,5 kg

Finalizador interno-L1

Capacidade da bandeja (com papel de 80 g/m<sup>2</sup>):  
Bandeja superior: SRA3, A3, A4, A4R, A5, A5R, A6R, B4, B5, B5R: aprox. 45 folhas  
Bandeja inferior: A4, A5, A5R, B5: aprox. 500 folhas  
SRA3, A3, A4R, B4, B5R: 250 folhas  
A6R: 30 folhas  
Envelope: 10 folhas  
Peso do papel: 52 a 300 g/m<sup>2</sup>  
Posição do grampo: Canto, duplo  
Capacidade de grampo: A4, B5: 50 folhas (52 a 90 g/m<sup>2</sup>) A3, B4: 40 folhas (52 a 90 g/m<sup>2</sup>) A3, B4: 30 folhas (52 a 90 g/m<sup>2</sup>) Eco  
Staple: A3, A4, B4, B5: 10 folhas (52 a 64 g/m<sup>2</sup>) 8 folhas (65 a 81,4 g/m<sup>2</sup>) 6 folhas (82 a 105 g/m<sup>2</sup>)  
Grampo sob demanda: aprox. 40 folhas (80 g/m<sup>2</sup>)  
Dimensões (L x P x A): 727 x 525 x 225 mm (fixado à unidade principal, quando a bandeja de extensão é estendida)

Peso: Aprox. 9,1 kg

Finalizador de grampos-AE1

Capacidade da bandeja (com papel de 80 g/m<sup>2</sup>):  
Bandeja superior: A4, A5, A5R, A6R, B5: aprox. 250 folhas  
SRA3, A3, A4R, B4, B5R: aprox. 125 folhas  
Bandeja inferior: A4, A5, A5R, B5: 3.000 folhas  
SRA3, A3, A4R, B4, B5R: 1.500 folhas  
A6R: 250 folhas  
Envelope: Monarch 30 folhas, COM10 No.10, DL, ISO-C5: 100 folhas  
Peso do papel: Bandeja superior: 52 a 256 g/m<sup>2</sup>  
Bandeja inferior: 52 a 300 g/m<sup>2</sup>  
Posição do grampo: Canto, Duplo  
Capacidade de grampos: A4, B5: 50 folhas (52 a 90 g/m<sup>2</sup>) A4R: 40 folhas (52 a 90 g/m<sup>2</sup>) A3, B4: 30 folhas (52 a 90 g/m<sup>2</sup>)

Ecológico:  
A3, A4: 10 folhas (52 a 64 g/m<sup>2</sup>) 8 folhas (65 a 81,4 g/m<sup>2</sup>) 6 folhas (82 a 105 g/m<sup>2</sup>)  
Grampo sob demanda: 50 folhas (52 a 90 g/m<sup>2</sup>)  
Dimensões (L x P x A): 637 x 623 x 1.021 mm (quando a bandeja de extensão estiver estendida)  
Peso: Aprox. 30,0 kg

Finalizador de livretos-AE1

(Inclui as especificações básicas de grampo do Staple Finisher-AE1 acima.)  
Tamanho do papel para costura em sela: A3, A4R, B4  
Capacidade de grampos de costura em sela: 20 folhas x 10 conjuntos (52 a 81,4 g/m<sup>2</sup>) (incluindo 1 folha de capa de até 256 g/m<sup>2</sup>)  
Capacidade de maço dobrado sem grampos: até 3 folhas (52 a 105 g/m<sup>2</sup>)  
Fonte de alimentação: da unidade principal  
Dimensões (L x P x A): 637 x 623 x 1.021 mm (quando a bandeja de extensão está estendida)  
Peso: Aprox. 53,0 kg

Furador interno 2/4-D1

Furador interno de 4 furos-D1

Unidade de furador de 2/4 furos-A1

Unidade de furador de 4 furos-A1

### ACESSÓRIOS DE HARDWARE

Leitores de cartão

Outros

(Requer Inner Finisher-L1)

Dois ou quatro furos  
Peso aceitável do papel perfurado: 52 a 300 g/m<sup>2</sup>  
Tamanho aceitável do papel perfurado: Dois furos A3, A4, A4R, A5, B4, B5, B5R, Quatro furos A3, A4

(Requer Inner Finisher-L1)

Quatro furos  
Peso aceitável do papel perfurado: 52 a 300 g/m<sup>2</sup>  
Tamanho aceitável do papel perfurado: Quatro furos A3, A4, A4R, A5, B4, B5, B5R

(Requer o Staple Finisher-AE1 ou o Booklet Finisher-AE1) Dois ou quatro furos

Peso aceitável do papel perfurado: 52 a 300 g/m<sup>2</sup>  
Tamanho aceitável do papel perfurado: Dois furos A3, A4, A4R, A5, B4, B5, B5R, Quatro furos A3, A4

(Requer o Staple Finisher-AE1 ou o Booklet Finisher-AE1)

Quatro furos  
Peso aceitável do papel perfurado: 52 a 300 g/m<sup>2</sup>  
Tamanho aceitável do papel perfurado: Quatro furos A3, A4, A4R, A5, B4, B5, B5R

### OPÇÕES DE SEGURANÇA

Segurança de Dados

Leitor de cartão de cópia-F1  
Acessório para leitor de cartão de cópia-B7  
Caixa de leitor de cartão IC para teclado numérico-A1

DADF-C1 de passagem única  
DADF-BA1  
Tampa de cilindro-Y3  
Bandeja Utilitária-B1  
Teclado Numérico-A2  
Grampeador instantâneo-B1 (opcional) Kit de ajuste de mídia-A1

SSD-A1 de 1 TB  
Kit de Espelhamento de Memória-A1  
SSD-A1 de 250 GB (uso com o Memory Mirroring Kit-A1)

### SISTEMA E CONTROLADOR OPÇÕES

Acessórios de impressão

Impressão de código de barras

Acessórios do sistema

Acessórios para fax

PCL International Font Set-A Kit de

impressão de código de barras-D1

Kit de interface de controle de cópia-A1  
Kit de interface serial-K3  
Kit de conexão-A3 para Bluetooth LE NFC  
Kit-E2

Placa de fax Super G3-BH1  
Placa de fax Super G3 de 2ª linha-BH1  
Kit de fax remoto-A1  
Kit de expansão de FAX IP-B1

### OUTRAS OPÇÕES

Acessórios de Acessibilidade

Alça de acesso ADF-A1

Kit de orientação por voz-G1  
Kit de operação de voz-D1

Cartuchos de grampos

Cartucho de grampos-Y1 (2 x 2.000 unidades)\*

\* Somente para finalizador de livretos  
Grampo-P1 (2 x 5.000 unidades)

Proteção do dispositivo

Película antimicrobiana\* - Várias folhas projetadas para se adaptar aos pontos de toque mais comuns dos dispositivos.  
\* Recomenda-se a aplicação por um engenheiro de serviço

## Software e Soluções



## Certificações e compatibilidade



Canon Inc.  
canon.com  
Canon Europa  
canon-europe.com  
Edição em inglês  
©Canon Europa NV, 2021